

Betreft: Resultaten Aanbestedingsregistratie eerste helft 2009

In de eerste helft van 2009 zijn 1341 aanbestedingen geregistreerd. De verschillen met 2008 op de belangrijkste punten, innovatie en proportionaliteit, zijn wederom niet groot. Op andere gebieden is soms wel een verschuiving zichtbaar, waarbij het gratis aanbieden van het bestek er in positieve zin uitspringt. Bij de analyse van de cijfers is in deze rapportage de nadruk gelegd op de verschillen die zijn waargenomen tussen B&U-aanbestedingen en GWW-aanbestedingen. Dit leidt soms tot verrassende uitkomsten.

Verschillen eerste helft 2009 met 2008

De meest in het oog springende verschillen ten opzichte van de cijfers over 2008 zijn:

1. *Bestek Gratis – e.h. 2009: 72% (2008: 56%)*

Steeds meer bestekken komen gratis beschikbaar via de aanbestedingskalender. Wij vinden dit een goede zaak omdat het de transactiekosten verlaagt en de mogelijkheid tot toetreding verhoogt. Hier staat evenwel tegenover dat de aankondiging 'leegloopt': in de e.h. 2009 zijn al in 23% van de aankondigingen geen hoeveelheden meer vermeld (2008: 20%), terwijl de eisen in 33% van de gevallen niet (volledig) vermeld zijn (2008: 25%), terwijl het ARW wel voorschrijft dat deze informatie verstrekt moet worden. Dit maakt een snelle scan van potentieel geschikte aanbestedingen voor met name het MKB onnodig ingewikkeld.

2. *Inperken mogelijkheden tot het verkrijgen van inlichtingen*

Het aantal aanbestedingen waarbij een inlichtingenbijeenkomst werd georganiseerd, is in de e.h. 2009 gedaald naar 12% (2008: 17%). Daarenboven is het aantal aanbestedingen waarbij de mogelijkheid tot het verkrijgen van (schriftelijke) inlichtingen is ingeperkt, toegenomen tot 33% (2008: 22%). Dat betekent dat in 1/3 van de aanbestedingen de laatste mogelijkheid om inlichtingen te verkrijgen eindigt meer dan 14 dagen voor de datum van aanbesteding. In de praktijk leidt dit tot veel problemen: het lijkt erop dat het meeste rekenwerk door de inschrijvers juist in deze laatste twee weken voor de aanbesteding wordt verricht. Als zij dan nog tegen vragen aanlopen, kunnen zij deze niet meer stellen, althans: krijgen zij hierop geen antwoord meer. Het ARW schrijft overigens voor dat inlichtingen die 'tijdig zijn aangevraagd' uiterlijk 6 dagen voor de aanbesteding door de aanbestedder moeten worden verstrekt. Mogelijk kan BNL dit punt meenemen als inzet bij de nieuwe aanbestedingswet c.q. het flankerend beleid dat naar aanleiding daarvan geformuleerd wordt.

Innovatie / EMVI

Verschillen zijn niet of nauwelijks waargenomen op het gebied van de toepassing van het EMVI-criterium: na correctie voor de EMVI laagste prijs + verrekenprijzen (die meestal geen echte EMVI is, omdat de verrekenprijs feitelijk niet als afzonderlijk gunningcriterium meetelt), blijft er ook in de e.h. 2009 een percentage van 15% over. EMVI komt in de volgende (gedeeltelijk overlappende) deelverzamelingen vaker voor dan gemiddeld:

1. Bij Europese Aanbestedingen: 30%;
2. Bij procedures met voorafgaande selectie: 46%;
3. Bij B&U-aanbestedingen: 31%.

Voor nationale, openbare GWW-aanbestedingen is dit percentage 12%. Door de grote hoeveelheid van dergelijke aanbestedingen, drukt dit zwaar op het totaalpercentage. Over de gehele linie is er derhalve geen aanwijzing dat er meer innovatief wordt aanbesteed in onze sector. Er zijn evenwel deelgroepen waar het (veel) vaker gebeurt. Mogelijk kan de

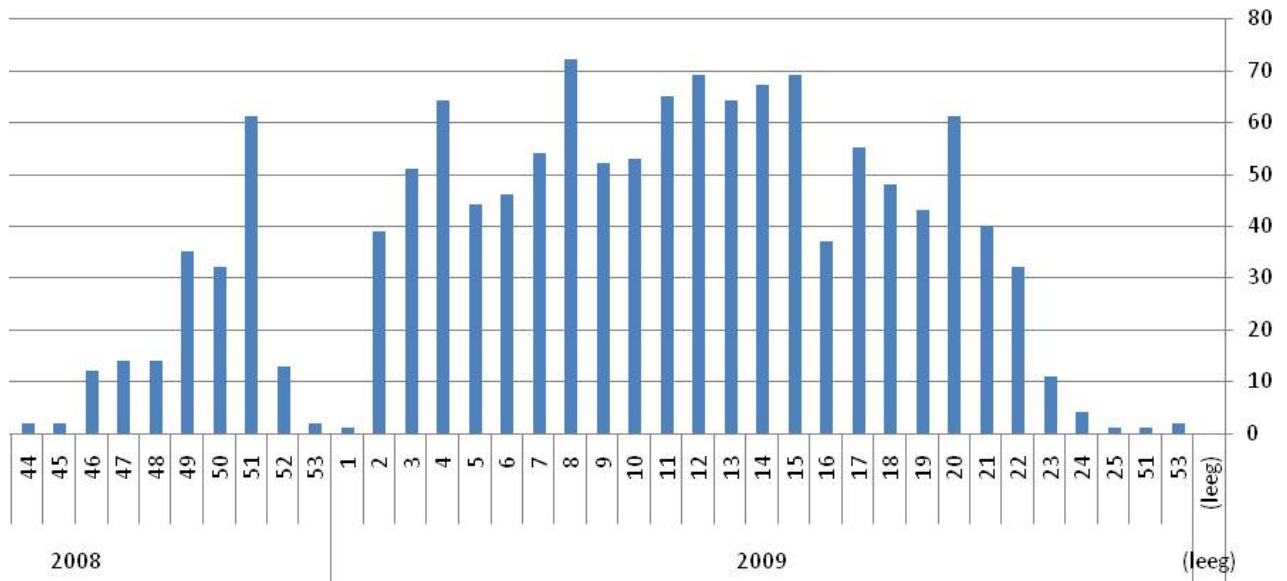
praktijkervaring in deze deelgroepen worden gebruikt om de grote bulk van aanbestedingen (nationaal, openbaar, GWW) een stukje in de gewenste (innovatieve) richting te duwen.

Verdeling aankondigingen en aanbestedingen in de tijd

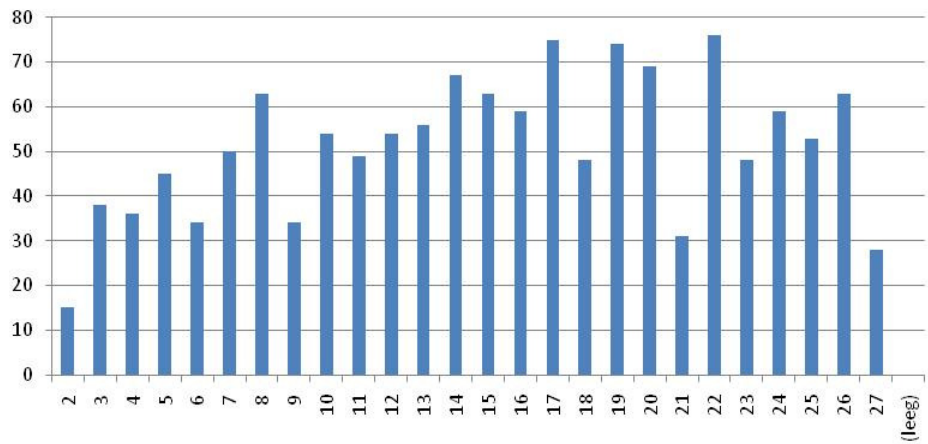
De grafieken hieronder laten zien wat de publicatiedata zijn van de aanbestedingen die in ed e.h. 2009 hebben plaatsgevonden. Om het vergelijk te vereenvoudigen, zijn de assen van beide grafieken gesynchroniseerd. De weeknummers in beide grafieken staan dus precies onder elkaar.

We zien dat over de hele linie het aantal aanbestedingen per week redelijk constant is. Laat een vergelijkbaar beeld zien. De afname van het aantal aankondigingen vanaf week 21 wordt verklaard door het feit dat hier alleen de aankondigingen getoond worden, die in de eerste helft van 2009 tot aanbesteding komen. Het totale aantal aankondigingen (inclusief die waarvan de aanbesteding op of ná 1 juli ligt) loopt dus ook vanaf week 21 gewoon door.

Publicatiedatum aanbestedingen



Aanbestedingen werken 2009 per weeknummer

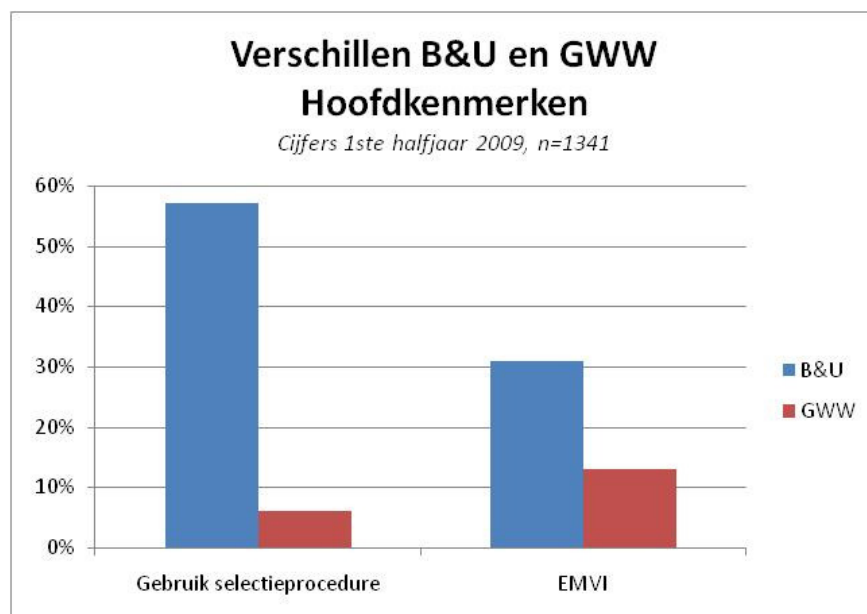


Verschillen GWW en B&U

Hierboven is reeds opgemerkt dat op het punt van de toepassing van het EMVI-criterium de aanbestedingen in de B&U-sector (12% van alle aankondigingen) een stap voor lijken te zijn (qua wenselijkheid) ten opzichte van de GWW-sector (88%). Dat maakt de vraag interessant of deze groepen op meer kenmerken van elkaar verschillen. Hieronder volgen drie grafieken waaruit de verschillen duidelijk blijken. Het grootste verschil zit in de toepassing van de procedure met preselectie: in de B&U (56%) is dit de standaardprocedure, terwijl deze in de GWW maar mondjesmaat voorkomt (6%). Daaruit volgt al meteen dat er in de B&U een heel andere aanbestedingstraditie bestaat dan in de GWW. Dit verschil komt waarschijnlijk voort uit het feit dat het GWW voor het grootste gedeelte drijft op overheidsaanbestedingen, zoals die door het Aanbestedingsinstituut worden gemeten, terwijl deze aanbestedingen in de B&U-sector lang niet zo marktbepalend zijn. Daar volgt de publieke markt, binnen de grenzen van het aanbestedingsrecht, veeleer de gebruiken van de particuliere markt. Wat er van deze grote nadruk op preselecties ook zij, over het algemeen lijkt het aanbestedingsklimaat in de B&U-markt voor overheidsaanbestedingen gunstiger voor de deelnemers dan datzelfde klimaat in de GWW-markt.

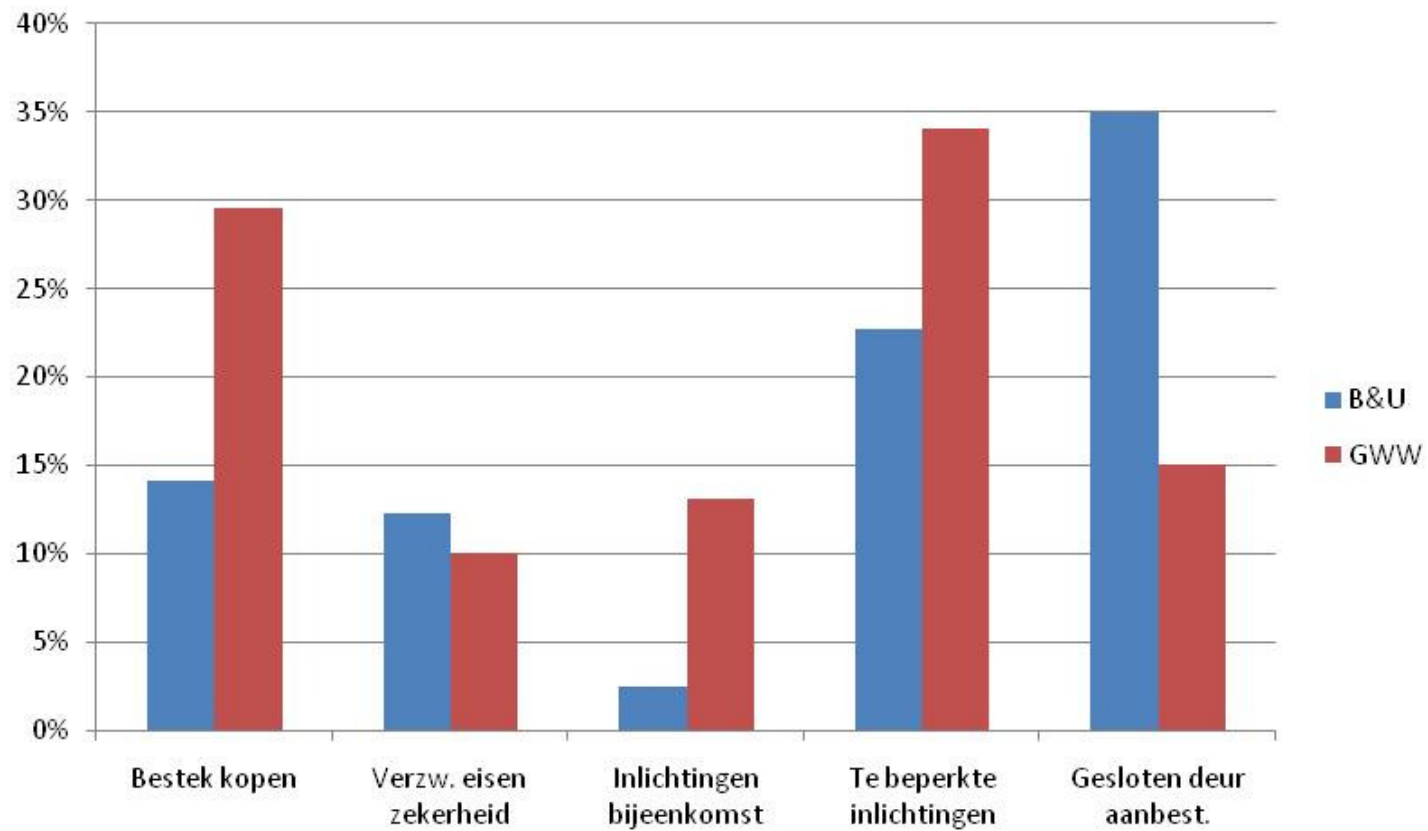
September 2009

Voor nadere informatie kunt u terecht bij:
Stichting Aanbestedingsinstituut Bouw & Infra
t.a.v. mr. drs. J. (Joost) Fijneman
Postbus 461
2700 AL ZOETERMEER
079 3 252 246
info@aanbestedingsinstituut.nl



Verschillen B&U en GWW Algemene kenmerken

Cijfers 1ste halfjaar 2009, n=1341



Verschillen B&U en GWW Eisen aan inschrijvers

Cijfers 1ste halfjaar 2009, n=1341

